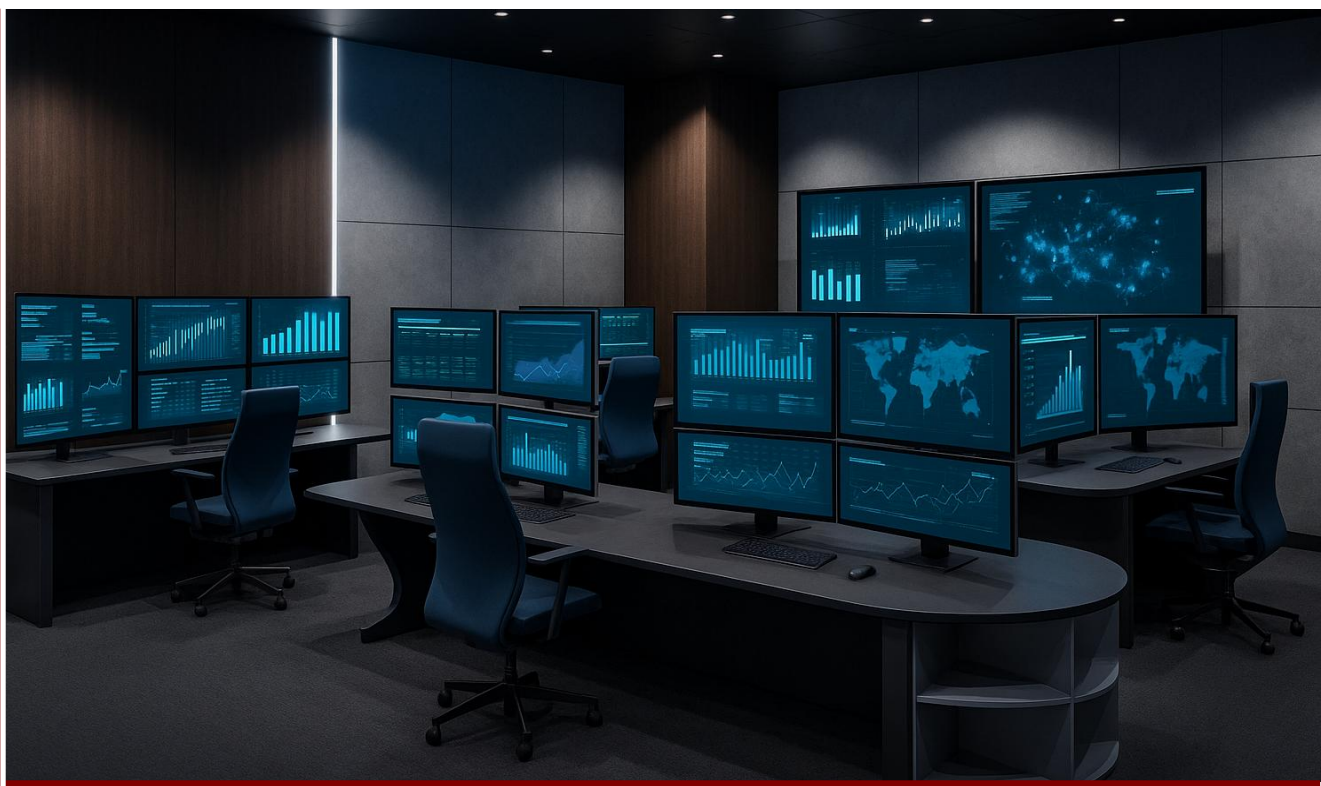


KONTASET

ANNO 1919

Technikai bútorok, irányítópultok



KONTASET VÁZSZERKEZET GYÁRTÓ ÉS SZOLGÁLTATÓ KFT.

1095 Budapest, Soroksári út 138-142.

6600 Szentes, Csongrádi út 1. Telefon: + 36 63 314 407, +36 63 561 110

E-mail: info@kontaset.hu • Internet: www.kontaset.hu

KONTASET – egyedi megoldások az Ön igényeire szabva!

A KONTASET Vázszerkezet Gyártó és Szolgáltató Kft. 1990 óta kínál megbízható, egyedi megoldásokat a hálózati elosztók, rack- és szerverszekrények, hidegfolyosók, technikai bútorok és lemezmegmunkálás területén.

Szentesi és budapesti telephelyünkön közel 100 munkatársunk dolgozik azon, hogy ügyfeink mindig a legjobb és leggazdaságosabb megoldást kapják.

Széles gyártási kapacitásunkkal és modern gépparkunkkal egyedi és sorozatgyártásban is rugalmasan állunk rendelkezésre. A fröccsöntéstől a lemez- és profilmegmunkáláson, porszóráson át az elektromos szerelésig teljes körű megoldást kínálunk. Tapasztalt tervezőink és kereskedelmi csapatunk segítenek megtalálni a leggazdaságosabb megoldást, miközben partnereinket a teljes folyamat során – a tervezéstől kezdve egészen a szállításig és telepítésig – végigkísérjük.

Célunk, hogy minden termékünk a legmagasabb minőséget képviselje, és hosszú távon is értéket nyújtson megbízóink számára.



Tartalomjegyzék

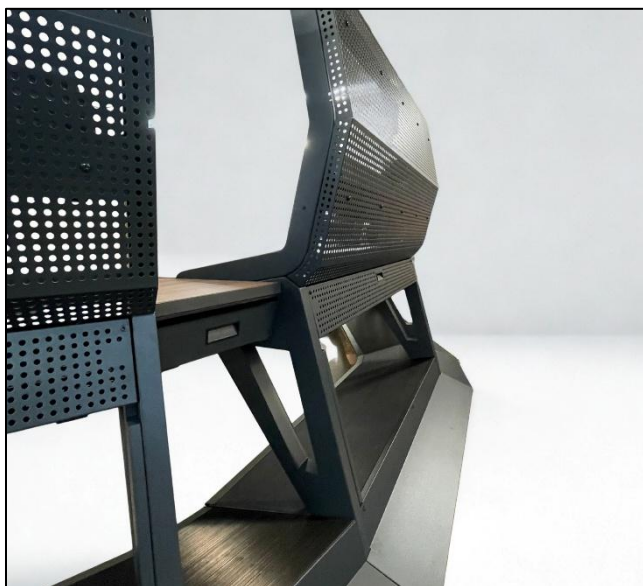
FŐ KATEGÓRIA		OLDALSZÁM
Kontaset Moderator ügyeleti pult rendszer	Pultrendszer bemutatása	1
	Szerkezeti leírás	2-6
Kontadesk pult és kezelőasztal rendszer	Pultrendszer bemutatása	7
	Szerkezeti leírás	8-12
	Opcionális elemek	13

Professzionális megoldás diszpécser- és ügyeleti munkahelyekre

A Kontaset Moderator pult- és asztalrendszer a legmagasabb ergonomiai elvárások figyelembevételével készült, hogy a kezelők hosszú műszakok során is kényelmesen, hatékonyan és biztonságosan dolgozhassanak.

- ✓ **Ergonómia és kényelem** – Az EN ISO 11064-4 szabványnak megfelelő kialakítás biztosítja a felhasználóbarát munkakörnyezetet.
- ✓ **Moduláris rendszer** – Rugalmasan bővíthető és testreszabható az egyedi igények szerint.
- ✓ **Esztétikus megjelenés** – Modern design, amely illeszkedik a korszerű irányítóközpontok arculatához.
- ✓ **Masszív felépítés** – Tartós, megbízható konstrukció, amely hosszú távon is megállja a helyét.

A Kontaset Moderator pultcsalád nem csupán egy bútor, hanem a **hatékony munkavégzés alapja** a kritikus feladatokat ellátó központokban.



A tervezés legfontosabb szempontjai

- ✓ **Masszív, erős konstrukció** – határozott, stabil megjelenéssel
- ✓ **Ergonómiai kialakítás** – a kezelők kényelmes és hatékony munkavégzéséhez
- ✓ **Karc- és kopásálló felület** – hosszú élettartam, igénybevételre tervezve
- ✓ **B2 tűzvédelmi osztály** – biztonság minden körülmények között
- ✓ **Biztonságos kábelvezetés** – „sérülés-biztos” megoldásokkal
- ✓ **Süllyesztett és rejtett csatlakozók** – rendezett, modern munkakörnyezet

Meghatározó szerkezeti elemek

- ◆ **Hegesztett, nagy teherbírású acél vázszerkezet** – biztosítja a tartósságot és a stabilitást
- ◆ **Lábtartó egység** – kényelmes és ergonómikus munkavégzést tesz lehetővé
- ◆ **Szakszerű kábelvezetés** – rendezett, biztonságos és „sérülés-biztos” megoldás
- ◆ **Monitortartó rendszerek** – több kijelző ergonómikus és állítható elhelyezéséhez
- ◆ **Speciális pultelemek és fordító elemek** – a moduláris bővíthetőség és testreszabás érdekében

Szerkezeti elemek – anyag, felépítés, funkció

Hegesztett, nagy teherbírású acél vázszerkezet

- 1,5–2 mm vastagságú, hajlított és hegesztett szerkezeti acélból (MSZ-EN 10130, DC01A minőség).
- Elektrosztatikus porszórt felületkezeléssel a tartósság és esztétikum érdekében.
- Pozicionáló és szerelő furatok, hegesztett menetes anyák a pontos és gyors szereléshez.
- A keret hegesztett kereszttartókkal megerősítve a maximális stabilitásért.

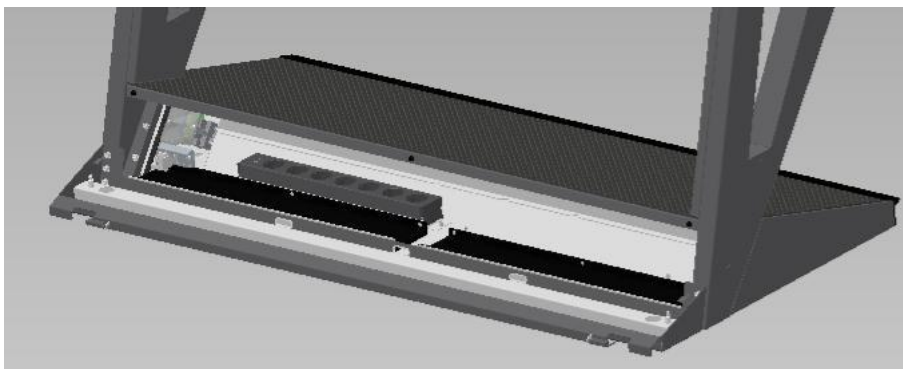
Funkcionális kialakítás

- Integrált kábelvezetés, takaróelemekkel a rendezett megjelenésért.
- Átszellőzően borított, zárható egység az asztalszinten kisebb vezérlő eszközök elhelyezésére.
- Ferde és vízszintes asztallap a billentyűzet és egyéb perifériák kényelmes használatához.
- Monitorkar az acélkeret felső részén, többfunkciós lábtartó egység az alsó harmadban.

Lábtartó egység – kényelem és funkcionalitás egyben

A lábtartó egység a pult alapfelszereltsége, amely biztosítja a kezelők kényelmét hosszú műszakok során.

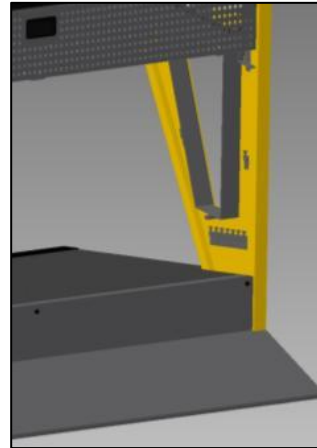
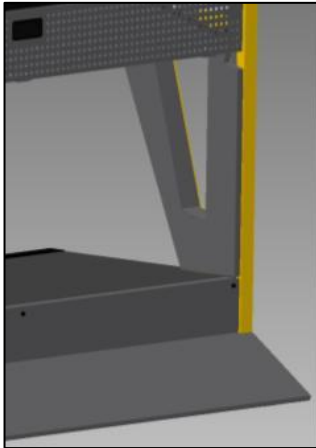
- ✓ Ergonómikus kialakítás a megfelelő lábtartásért
- ✓ Antisztatikus, tartós gumiborítás és korrózióálló acél szegély
- ✓ Nyitható hátsó rész a rendezett kábelkezeléshez
- ✓ Beépített, 7 aljzatos Schuko-csatlakozósor az áramellátáshoz
- ✓ Praktikus kábelvezetés: a hálózati és adatkábelek külön, biztonságosan vezethetők



Kábelcsatorna – rendezettség és biztonság

A kábelcsatorna gondoskodik arról, hogy minden kábel biztonságosan, rendezett módon kerüljön a helyére.

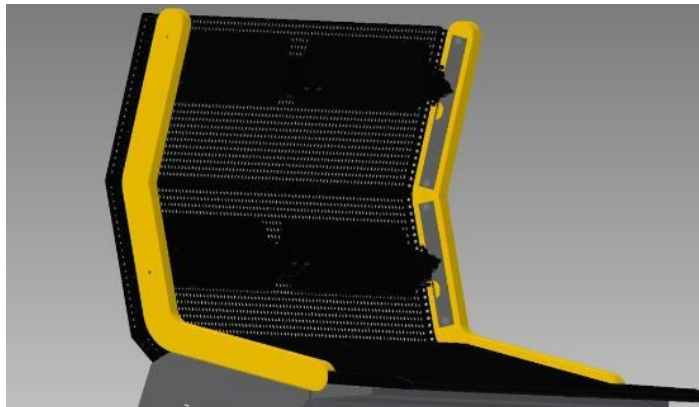
- ✓ Padlóból feljövő kábelek diszkrét elvezetése
- ✓ Stabil rögzítés hegesztett fülekkel – nincs elmozdulás, nincs sérülés
- ✓ Rejtett borítás, amely teljesen eltakarja a kábeleket
- ✓ Letisztult, professzionális megjelenés



Diszkrét kábelvezetés a monitorkarban

A monitorkar kialakítása lehetővé teszi, hogy a kábelek rejtve, rendezett módon fussanak.

- ✓ Nyílás a kar alján a kábelek felvezetéséhez
- ✓ Praktikus szerelő ablakok a könnyű hozzáféréshez
- ✓ Rejtett kivezetés a kis ablakokon keresztül
- ✓ Esztétikus, biztonságos és profi megoldás



Hálózati csatlakozó sorok és földelés kiépítése

A pultok lábtartó egységeinek zárt részébe többféle típusú Di-strip hálózati csatlakozósor szerelhető, biztosítva ezzel a munkakörnyezet biztonságos és rendezett áramellátását.

A rendszer minden egyes modulja és érinthető fém eleme központi földelési ponthoz van kötve, amely garantálja a felhasználók biztonságát, valamint az ipari környezetben elvárt üzembiztos működést.

Előnyök:

- ✓ Integrált Di-strip hálózati csatlakozósorok
- ✓ Rendezett és biztonságos kábelezés
- ✓ Központi földelési rendszer
- ✓ Megbízható működés ipari környezetben is

Asztallap – német prémium minőség

Az asztallapokat a németországi Schuhbauer szállítja, amely 1963 óta az ipari bútorzat egyik meghatározó gyártója. A hosszú évtizedek tapasztalata és a kompromisszummentes minőség garanciát jelent a tartósságra és az elegáns megjelenésre.

- ✓ Német precizitás és megbízhatóság
- ✓ Prémium alapanyagok
- ✓ Tartós, esztétikus kivitel

Tartósság és kényelem

Az asztallapok kiváló minőségű, speciális faforgácslapból készülnek, amely minden pontján egyenletesen tömör, így hosszú távon is megbízható megoldást nyújt.

- ✓ 30 mm vastag, prémium alapanyag
- ✓ Duropal laminált, rendkívül tartós felület
- ✓ Ergosoft, ívelt élvédő a kezelők kényelméért
- ✓ Diszkrét kábelátvezetők a rendezett munkakörnyezetért
- ✓ B2 tűzállósági osztály – biztonságos és megbízható

Asztallap anyaga és gyártási technológiája

✓ Az asztallap megfelel a **DIN 68361** szabványnak, amely a faforgácslapok és laminált felületek minőségi követelményeit írja elő.

✓ Kopás- és karcállóság

✓ A felületkikészítés teljesíti az **EN 438** szabvány előírásait, **HGS osztályban** (nagy igénybevételre tervezett, karc- és kopásálló felület).

✓ Megbízhatóság és tartósság

A szabványok teljesítésével az asztallap hosszú élettartamot, magas szintű mechanikai ellenállást és prémium megjelenést biztosít.

Szín és textúra

Több száz féle lehetőség közül választhat, hogy irodáját a tökéletes hangulatúvá varázsolja.

Letisztult színek és finom mintázatok a modern elegancia jegyében. Kiváló minőségű anyagreprodukciók, melyek a fa és a kő természetes szépségét hozzák el irodájába. Merész és egyedi dekorok, melyek karaktert és exkluzív megjelenést kölcsönöznek a térnek.



Monitor egységek

A vázról felívelő, integrált bakokra épülő monitor karok biztosítják a képernyők stabil és ergonomikus rögzítését. A rendszer legfeljebb 24"-os monitorok fogadására alkalmas. A pultok kialakításától függően:

szimpla pult esetén szintenként egy monitor,

duplaszéles pultnál szintenként két, egymástól függetlenül állítható monitor szerelhető fel.

A rögzítés VESA szabványos fogadólapon történik, amely oldalirányban $2 \times 15^\circ$ -ban, valamint magassági irányban dönthető, így könnyen beállítható az optimális betekintési szög. A fix szerelési magasság mellett a pozíció beállítása után a monitor elmozdulása még szélsőséges ipari körülmények között sem lehetséges.

A monitorok mögött kialakított lyukasztott hátfal nemcsak az átszellőzést segíti elő, hanem összefogja az egységet is, ezzel minimalizálva az épületből adódó rezgések és vibrációk képernyőre gyakorolt hatását.

Előnyök röviden:

- ✓ 24"-os monitorok fogadására alkalmas
- ✓ Függetlenül állítható monitorok
- ✓ VESA szabványos rögzítés, dönthetőséggel
- ✓ Stabil pozíció ipari környezetben is
- ✓ Szellőzést segítő, rezgéscsillapító hátfal



Szerkezeti acél elemek kikészítése és terhelhetőség

Felületkezelés

A szerkezeti acél elemeket zsírtalanítás után elektrosztatikus porszórási technológiával kezeljük.

- Bevonat: Epoxy–Poliészter porfesték
- Rétegvastagság: ~0,10 mm
- Beégetés: 210 °C-on, 15 perc alatt
- Színek: RAL színskálából választható
 - RAL 9006 fehér-alumínium
 - RAL 7035 világosszürke
 - RAL 7021 szürkésfekete
- Kopás- és karcállóság: EN 438 szabvány szerint
- Tűzállósági osztály: B1

Terhelhetőség

- Asztalfelület (statikus terhelés): 2000 N
- Lábtartó elem: 1000 N
- Monitor egység (statikus terhelés): 500 N
- Alépítmény alaplemez (asztallap alatt): 200 N

Pult-kialakítások és összeszerelés

Az egyenes pultelemek moduláris kialakításuknak köszönhetően egyszerűen szerelhetők:

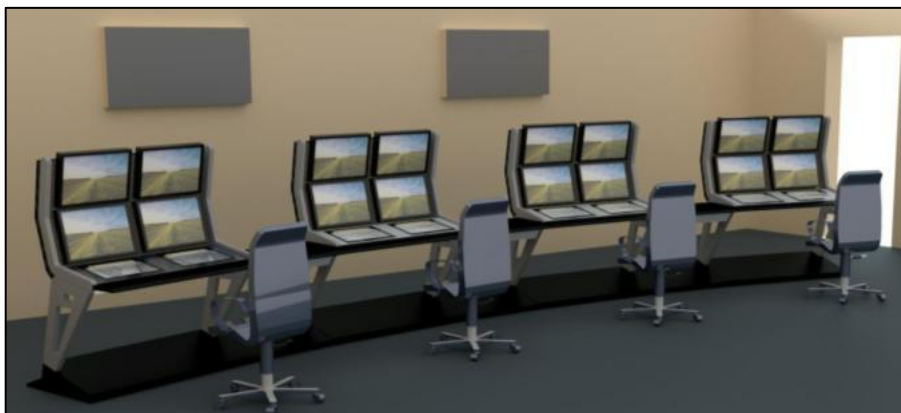
- a láb egységek összecsavározásával kapcsolhatók egymáshoz,
- mindez az asztallapok eltávolítása nélkül elvégezhető.

Fordító elemek alkalmazásakor az asztalelem és a lábtartó fordító egység külön készül, és a sorolt elemek közé külön-külön építjük be, biztosítva ezzel a rendszer rugalmas alakíthatóságát.

A helyszíni szerelést végezheti a megrendelő saját szakembere, de igény esetén a Kontaset Kft. szerelőcsapata is vállalja a kivitelezést. Önálló szereléshez minden egyes tételhez részletes dokumentációt biztosítunk.

Előnyök:

- ✓ Moduláris, bővíthető kialakítás
- ✓ Asztallapok leszerelése nélkül szerelhető
- ✓ Könnyű illeszthetőség fordító elemekkel
- ✓ Szakemberrel vagy önállóan is szerelhető
- ✓ Részletes szerelési útmutató minden egységhez



Esztétikus és tartós megoldás diszpécser és ügyeleti munkahelyekre

A Kontadesk pult- és asztalrendszer kifejezetten az ügyeleti és diszpécser munkahelyek sajátos igényeire lett kifejlesztve. Tervezése során kiemelten figyelembe vettük az ergonómiai követelményeket, így a hosszú távú, kényelmes és hatékony munkavégzést támogatja.

A rendszer méretei teljes mértékben megfelelnek az EN ISO 11064-4 ergonómiai szabványnak, biztosítva a nemzetközileg elismert minőséget és felhasználói biztonságot.

A Kontadesk pultok moduláris felépítésűek, így könnyen bővíthetők és a munkakörnyezethez igazíthatók. Masszív acélvázass szerkezetük garantálja a tartósságot és a stabilitást, miközben az esztétikus kialakítás modern megjelenést biztosít bármely vezérlő- vagy irányítóteremben.

Főbb jellemzők:

- ✓ **Ergonomikus kialakítás** az EN ISO 11064-4 szabvány szerint
- ✓ **Moduláris és bővíthető rendszer**
- ✓ **Erős, hosszú élettartamú acélváz**
- ✓ **Modern, letisztult design**



A tervezés során figyelembe vett legfőbb kritériumok

- ✓ **Masszív, erős konstrukció, határozott megjelenés** – a hosszú távú tartósság és stabilitás érdekében.
- ✓ **Ergonómiai kialakítás** – a kezelők kényelmes és egészséget kímélő munkavégzését szolgálja.
- ✓ **Karc- és kopásálló asztalfelület** – intenzív használat mellett is megőrzi minőségét.
- ✓ **B2 tűzvédelmi osztály** – biztonságos működés ipari környezetben.
- ✓ **Biztonságos kábelvezetés** – a vezetékek „sérülés-biztos” elvezetése, rejtett csatornákkal.
- ✓ **Süllyesztett és rejtett csatlakozók** – esztétikus és praktikus integráció.
- ✓ **19"-os és egyéb eszközök fogadása** – a vezérlő- és IT-rendszerekhez illeszkedő moduláris kialakítás.

Meghatározó szerkezeti elemek

A Kontadesk pult- és asztalrendszer tartósságát és funkcionalitását az alábbi fő szerkezeti egységek biztosítják:

- ◆ **Hegesztett, nagy teherbírású acél vázszerkezet** – stabil alap, hosszú élettartam.
- ◆ **Lábtartó egység** – ergonomiai kényelmet és biztonságos kábelvezetést nyújt.
- ◆ **Kábelcsatorna** – rejtett, sérülésbiztos vezeték-elrendezés.
- ◆ **Asztallap Ergosoft gumi élvédővel** – kopásálló, barátságos érintésű munkafelület.
- ◆ **Burkolatok és előlapok** – esztétikus megjelenés, a belső elemek védelmével.
- ◆ **Monitortartó rendszerek** – stabil, állítható, VESA szabványú megoldások.
- ◆ **19"-os szekrény és klaviatúra kihúzat** – integrált hely a professzionális IT- és vezérlőberendezések számára.

A szerkezeti elemek anyaga, felépítésük és funkciójuk

Acél vázszerkezet

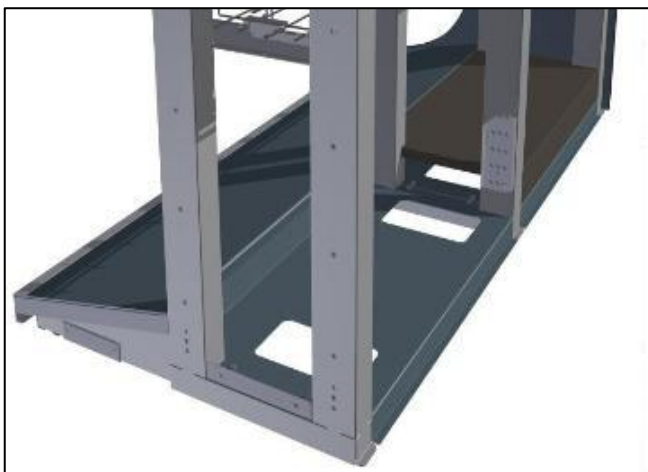
A Kontadesk pultok alapját egy hegesztett, nagy teherbírású acél váz adja, amely hosszú távú stabilitást és megbízhatóságot biztosít.

- Anyag: MSZ-EN 10130 szabvány szerinti DC01A minőségű szerkezeti acél
- Vastagság: 2 mm
- Kialakítás: hajlított és hegesztett vázelemek
- Rögzítés: M6 menetes furatok a pultelelemek sorolásához és a kiegészítők rögzítéséhez
- Kapcsolódás: a vázat alkotó C profil erős M6 csavarral rögzül a kereszttartóhoz
- Lábtartó: szintén csavaros rögzítéssel kapcsolódik a C profilhoz

Ez a masszív, mégis modulárisan bővíthető vázkialakítás teszi lehetővé, hogy a Kontadesk pultok egyszerre legyenek strapabírók, ergonomikusak és jól konfigurálhatók.

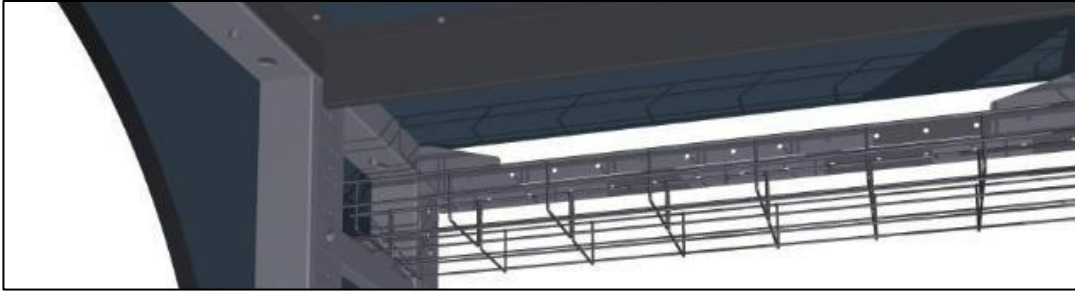
Lábtartó egység

- ✓ Nem alaptartozék, de kényelmi és ergonomiai szempontból kiemelten fontos elem.
- ✓ Jelentősen növeli a kezelő komfortérzetét, biztosítva a láb megfelelő és stabil pozícióját.
- ✓ 1,5 mm vastagságú szerkezeti acélból hajlított és hegesztett alapra épül.
- ✓ A hegesztett láb támaszain fekszik, így kiemelkedő teherbírással rendelkezik.
- ✓ Kikészítés után antisztatikus taposó gumilemez borítással látjuk el.
- ✓ Az elülső élnél korrózióálló acéllemez szegély biztosít tartósságot és esztétikus megjelenést.



Kábelcsatorna

- ✓ Biztosítja a fali vagy padozat alatti szerelvényekből, illetve a csatlakozósorokból érkező kábelek rendezett elvezetését.
- ✓ Sorolt pultelemek esetén a kábelcsatorna folyamatos vonalvezetést biztosít.
- ✓ 4 mm-es acélhuzalból hegesztett építőelem, nagyfokú tartóssággal.
- ✓ Felületkezelése: függesztett horganyzás, a RoHS direktíváknak megfelelően.
- ✓ A kábelek függőleges vezetése a lábelemekben diszkréten megoldható.



Asztallap – német prémium minőség

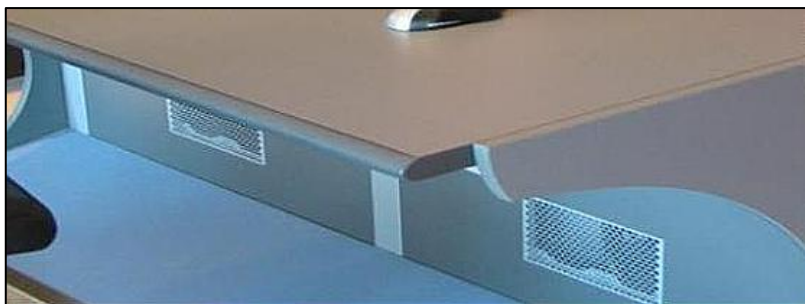
Az asztallapokat a németországi **Schuhbauer** szállítja, amely 1963 óta az ipari bútortartomány egyik meghatározó gyártója. A hosszú évtizedek tapasztalata és a kompromisszummentes minőség garanciát jelent a tartósságra és az elegáns megjelenésre.

- ✓ Német precizitás és megbízhatóság
- ✓ Prémium alapanyagok
- ✓ Tartós, esztétikus kivitel

Tartósság és kényelem

Az asztallapok kiváló minőségű, speciális faforgácslapból készülnek, amely minden pontján egyenletesen tömör, így hosszú távon is megbízható megoldást nyújt.

- ✓ 30 mm vastag, prémium alapanyag
- ✓ Duropal laminált, rendkívül tartós felület
- ✓ Ergosoft, ívelt élvédő a kezelők kényelméért
- ✓ Kábelátvezetés: hátoldali kefeléc, amely diszkrét, sérülésbiztos és esztétikus kábelvezetést biztosít.
- ✓ B2 tűzállósági osztály – biztonságos és megbízható



Ergosoft élvédő

Asztallap anyaga és gyártási technológiája

✓ Az asztallap megfelel a **DIN 68361 szabványnak**, amely a faforgácslapok és laminált felületek minőségi követelményeit írja elő.

✓ Kopás- és karcállóság

A felületkikészítés teljesíti az EN 438 szabvány előírásait, HGS osztályban (nagy igénybevételre tervezett, karc- és kopásálló felület).

✓ Megbízhatóság és tartósság

A szabványok teljesítésével az asztallap hosszú élettartamot, magas szintű mechanikai ellenállást és prémium megjelenést biztosít.

Szín és textúra

Több száz féle lehetőség közül választhat, hogy irodáját a tökéletes hangulatúvá varázsolja.

Letisztult színek és finom mintázatok a modern elegancia jegyében. Kiváló minőségű anyagreprodukciók, melyek a fa és a kő természetes szépségét hozzák el irodájába. Merész és egyedi dekorok, melyek karaktert és exkluzív megjelenést kölcsönöznek a térnek.

Elő- és hátlapok, oldallapok

A Kontadesk pultcsalád burkolóelemei az asztallappal azonos gyártási technológiával készülnek, és teljesítik a DIN 68361 és EN 438 (HGS osztály) szabványok előírásait.

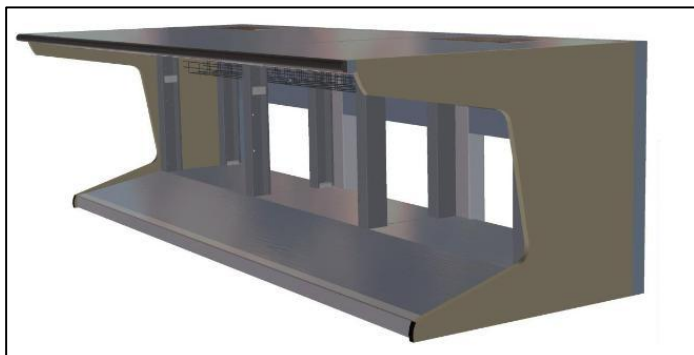
✓ **Anyag és méret** 19 mm falvastagságú, laminált faforgácslap, nagy tartóssággal és esztétikus felületkiképzéssel.

✓ **Rögzítés** M6 faanyákkal és faforgácslap csavarokkal stabilan kapcsolódnak a vázszerkezethez.

✓ Funkció

•Az elő- és hátlapok lehetővé teszik a zárt alépítményű pultrendszer kialakítását.

•Az oldallapok igény szerint egyedi kivitelben is rendelhetők, illeszkedve a felhasználói környezethez.



Oldalsó-és hátsó takaró lapok

Monitor egységek – kétféle elhelyezés

Asztallap fölé magasodó, egy- vagy kétszintes monitortartó elem.

•Hajlított és hegesztett szerkezeti acélból készül, kiemelkedő stabilitással.

•Max. 28" méretű monitorok



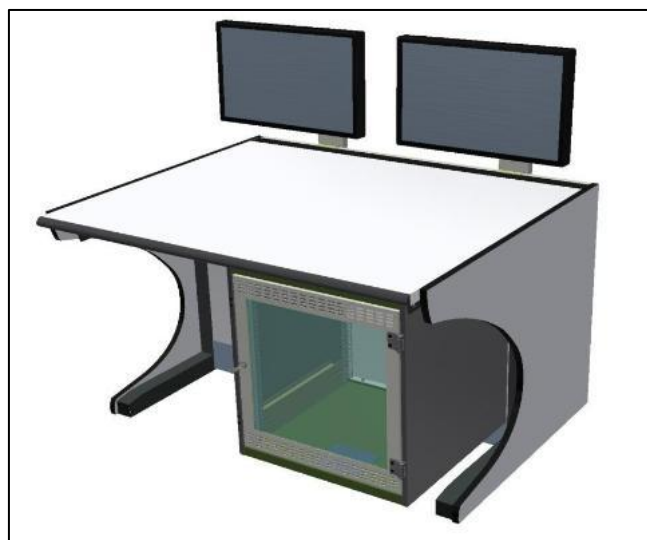
Hátlapra szerelt monitortartó

- A pultmodul hátlapjára rögzített egykaros monitortartó.
- Kialakítása biztosítja, hogy még két monitor szint esetén is rendkívül stabil és rezgésmentes maradjon a rendszer.
- ✓ Magasságállítás
- A monitorok szerszám nélkül, fokozatmentesen állíthatók magassági irányban.



19"- 12U beépített szekrény és klaviatúra kihúzat

- ✓ Beépíthetőség
- Utólag is rendelhető, a pultelemekbe integrálható 19"-os műszerszekrény.
- Hasznos méret: 12U magasság, 450 mm mélység.
- ✓ Szerelhetőség
- A beépítést egy segéd-szerelőkeret segíti, amely stabil rögzítést biztosít.
- A szerelőkeret önmagában is alkalmas két klaviatúra kihúzat fogadására.
- ✓ Kialakítás és anyag
- A szekrény a pult fémszerkezeti elemeivel azonos kikészítésű, egységes megjelenést biztosítva.
- Előlapján víztiszta plexi betekintő ablak található.



Szerkezeti acél elemek kikészítése

✓ Felületkezelés

•Zsirtalanítást követően **elektrosztatikus porszórás technológiával** felhordott, beltéri használatra szánt **Epoxy–Poliészter porfesték**.

•Rétegvastagság: **0,10 mm**.

•Beégetési paraméterek: **210 °C, 15 perc**.

✓ Színválaszték (RAL skála szerint)

•**RAL 9006** – fehér-alumínium

•**RAL 7035** – világosszürke

•**RAL 7021** – szürkésfekete

✓ Minőségi megfelelés

•**Kopás- és karcállóság:** az **EN 438 szabvány** szerint.

•**Tűzállósági osztály:** **B1**.

Terhelhetőség

•Asztalfelület terhelhetősége (statikus igénybevétel esetén): 2000 N

•45°-os elem teherbírása: 1000 N

•Monitor egységek terhelhetősége (statikus igénybevétel esetén): 400 N

•Asztallap alatti alépítmények alaplemezeinek terhelhetősége: 500 N

Kontadesk pult-kialakítások összeszerelése

•Egyenes pultelemek

- A láb egységek összecsavározásával kapcsolhatók egymáshoz.
- Az asztallapok leszerelése nem szükséges.
- Az asztallap alatti kapcsolódási pontnál a mellső takaróelemet el kell távolítani.
- Az összeszerelt pultelemekhez a mellékelt dupla szélességű összekötő elemet kell felszerelni.

•90°-os elemek

- Beépítésük hasonló módon történik, mint az egyenes pultelemeknél.

•45°-os elem

- Szerelt részegységekben kerül szállításra.
- A helyszínen kell összeszerelni az egyenes pultelemekkel.

•Szerelés

- A helyszíni összeszerelést elvégezhetik megrendelőink, vagy a **Kontaset Kft. szakemberei**.
- Önálló szerelés esetén minden tételhez részletes szerelési leírást mellékelünk.



Egyéb lehetséges kiegészítők a Kontadesk pultrendszerhez



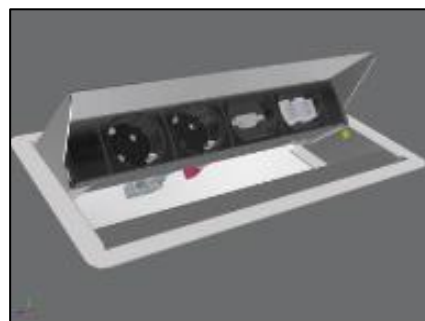
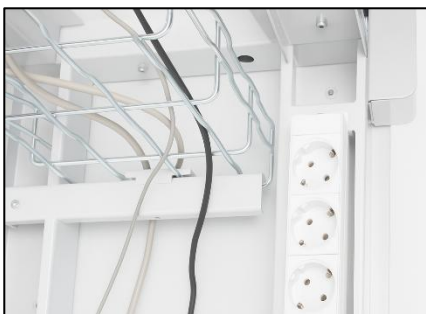
Alap irodai **asztal** (sorolható, pultrendszerbe építhető)



Gurulós tároló **szekrény**

Csatlakozósorok

Minden függőleges Kontadesk lábelemre felszerelhető több típusú Di-strip csatlakozósor, az asztal lapjába pedig süllyesztett csatlakozósor is kérhető.



Hangelnyelő paravánrendszer – stabilitás és akusztikai kényelem

A paravánok szintező lábbal szerelhetők a padozathoz, így mindig pontos beállítást és biztonságos rögzítést garantálnak. A beton talpazathoz történő fix rögzítés opcionálisan választható, így a rendszer rugalmasan illeszthető a különböző építészeti környezetekhez.

A pultokhoz való rögzítés csavarozással történik, távtartók és szegletek segítségével. Igény esetén rugalmas távtartók is alkalmazhatók, melyek fokozzák a rezgéscsillapítást és a komfortérzetet.

A paravánok alapanyaga egy elegáns alumínium keretbe foglalt hangelnyelő panel, mely mögött alátétpanel biztosítja a magas szintű akusztikai teljesítményt. A hangszigetelő paravánok elsődlegesen a pult vázához kerülnek rögzítésre, ami rendkívüli stabilitást és merevséget ad a szerkezetnek.

Előnyök:

- ✓ Precíz szintezhetőség
- ✓ Opcionális padló- és betonrögzítés
- ✓ Magas szintű hangelnyelés
- ✓ Merev, biztonságos rögzítés a pultvázhoz
- ✓ Esztétikus alumínium keret, modern megjelenés



Ön megálmodja, mi megvalósítjuk!

Több mint 30 év speciális tervezői és gyártási tapasztalatával vállaljuk egyedi műszaki elképzeléseinek teljes körű megvalósítását, a koncepciótól a kész prototípusig. Legyen szó lemezalkatrészekből, forgácsolt elemekből vagy akár öntött, fröccsöntött alkatrészekből épülő termékről, szakértelmünk garantálja a gyors és hatékony megoldást.

Szolgáltatásaink az Ön sikeréért

•Új termékek mechanikai fejlesztése:

A nulláról indulva, szoros együttműködésben Önnel, fejlesztjük ki a tökéletes terméket. Modern 3D CAD rendszereink segítségével már a tervezési fázisban virtuális prototípust alkotunk, így minimalizáljuk a költségeket és jelentősen lerövidítjük a fejlesztési időt. Folyamatosan javaslatokat teszünk a legjobb anyagokra, technológiákra és a költséghatékony megvalósításra.

•Meglévő termékek továbbfejlesztése:

Optimalizáljuk jelenlegi termékeit! Javaslatokat teszünk a konstrukció, az alapanyagok és a gyártási folyamatok módosítására, hogy terméke jobb minőségben, kedvezőbb költségek mellett készülhessen el.

•Testreszabott és egyedi megoldások:

•Szeretjük a műszaki kihívásokat. Szériatermékeinket az Ön igényei szerint módosítjuk, vagy teljesen egyedi megoldásokat tervezünk és gyártunk, hogy mindenben megfeleljenek a felhasználói céloknak.

Forduljon hozzánk bizalommal!

Kérjen műszaki szaktanácsot projektje megvalósításához, és valósítsuk meg együtt ötleteit!

